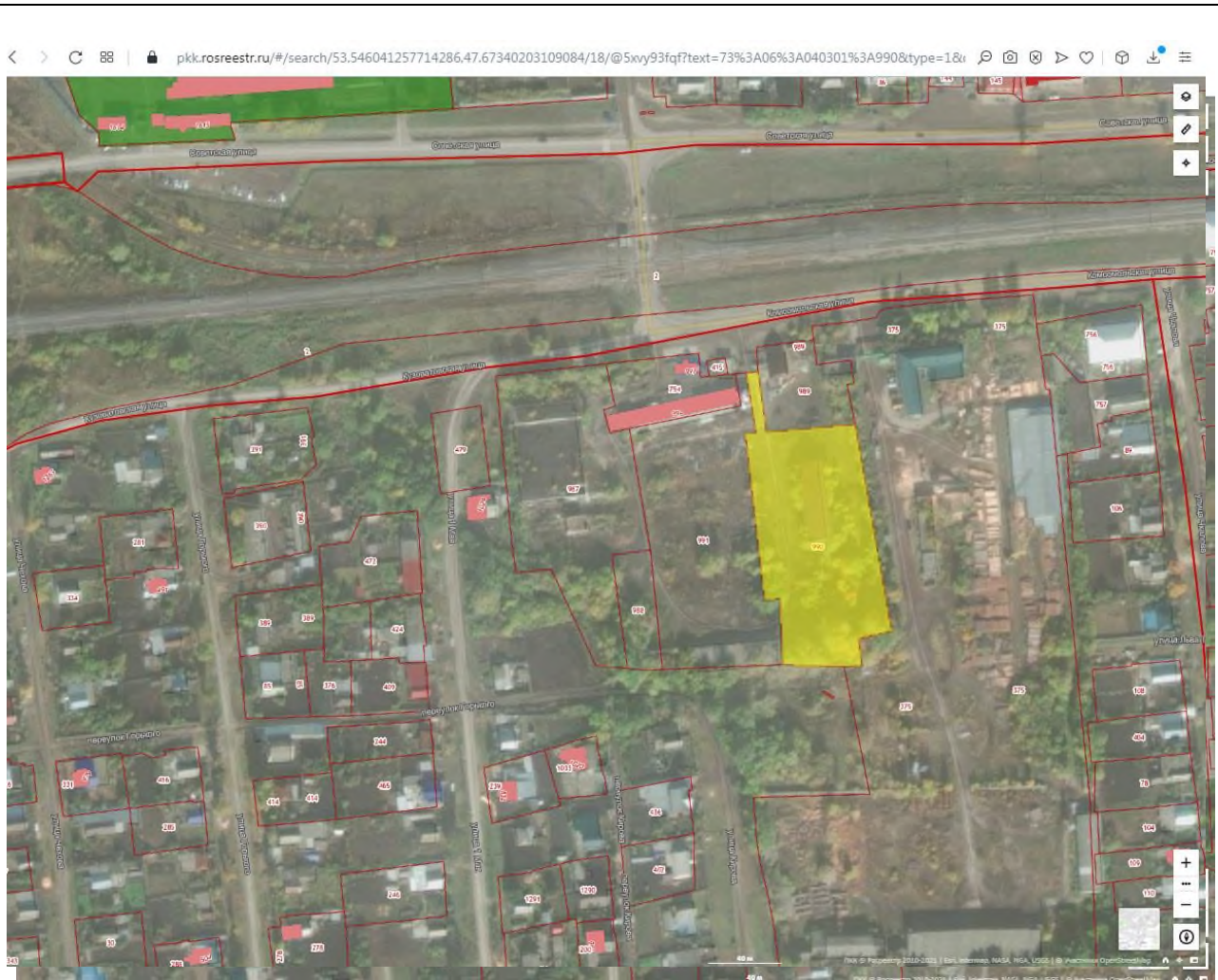


Комплекс строений S- 1076 кв м на земельных участках S-11297 кв м под промышленное производство в р.п. Кузоватово









Близкое расположение региональной автодороги Солдатская Ташла-Кузоватово-Новоспаское-Старая Кулатка-граница области»-0,8 км . Кузоватово-Сызрань-0,8к., железнодорожного тупика на территории ООО «Кузоватовский элеватор»

Паспорт площадки

I	Общая информация	
Название инвестиционной площадки	Для производственных нужд	
Адрес инвестиционной площадки	Р.п. Кузоватово, ул. Комсомольская, д. 12А, 12Б, 12В, 12Д	
Площадь инвестиционной площадки	11297 кв м	
Площадь зданий, строений и сооружений (кв.м)	1076 кв.м. (здание лесопильного цеха-площадь 508 кв.м., производственные гаражи- площадь 526 кв.м., здание проходной-площадь 42 кв.м.)	
Кадастровый номер (квартал) площадки	73:06:040301:988 73:06:040301:990 73:06:040301:989	
Координаты объекта	широта	53.545380 53.545911 53.546687

		долгота	47.672532 47.673367 47.674400
	Контактное лицо	Кошмин Александр Сергеевич	
		Тел.:	-
		Сот.:	9278047755
		e-mail:	kuzovatovo@inbox.ru
II	Правовой статус инвестиционной площадки		
	Вид права	Частная	
	Правообладатель	Кошмин Александр Сергеевич	
	Категория земель	Земли населенных пунктов	
	Вид разрешенного использования	Для производственных нужд	
	Вид и состав территориальной зоны в соответствии с документами территориального планирования МО	П-5, зона предприятий производств и объектов 4 класса вредности	
	Наличие санитарно-защитной зоны и зон	Имеется — 50 м	
	Наличие ограничений по размещению предприятий	Согласно основных, вспомогательных и условно-разрешенных видов использования	
	Условия предоставления площадки	Аренда/продажа	
	Кадастровая стоимость, руб		
III	Транспортная доступность инвестиционной площадки		
	Расстояние до ближайшей автомобильной дороги:		
	- федерального значения (км)	Федеральная автомобильная дорога М5 «Урал»- 50 км	
	- регионального значения (км)	Региональная автомобильная дорога-Солдатская Ташла-Кузоватово-Новоспасское-Старая Кулатка-граница области»-0,8 км . Региональная автомобильная дорога-Кузоватово-Студенец-Сызрань-0,8к	
	- местного значения (км)		
	Наличие подъездных путей к площадке		
	Расстояние до регионального центра (км)	До г. Ульяновск- 110	
	Расстояние до ближайшего города/ населенного пункта (км)	До г. Ульяновск- 110 до г. Сызрань- 70	
	Расстояние до аэропорта (км)	До г. Ульяновск- 110	
	Расстояние до ж/д станции / ж/д ветки(км)	От ж/д дороги Самара-Москва -0,8 км	

	Расстояние до речного порта (км)	До г. Ульяновск- 110
IV	Инфраструктура инвестиционной площадки	
	Электроснабжение	
	Сетевая организация	ОАО «Ульяновская сетевая компания» РЭС Кузоватовского района
	Расстояние до инвестиционной площадки	250 м, ТП-№16/250кВА
	Ориентация относительно площадки	северо-запад
	Существующие лимиты электрическая мощность (МВт)	Лимиты предоставляются
	Водоснабжение	
	Сетевая организация	МУП «Тепловодосервис»
	Расстояние до инвестиционной площадки	200 м
	Водоотведение	
	Сетевая организация	ООО «Уют»
	Газоснабжение	
	Сетевая организация	ООО «Газпром газораспределение-Ульяновск»
	Расстояние до инвестиционной площадки	Удаленность газопровода высокого и среднего давления от площадки — 150 м
V	Перечень зданий и сооружений расположенных на площадке	
	Наименование объекта	
	Общая площадь (кв.м.)	1076 кв.м. (здание лесопильного цеха-площадь 508 кв.м., производственные гаражи- площадь 526 кв.м., здание проходной-площадь 42 кв.м.)
	- неотапливаемая (кв.м.)	
	Этажность	
	Год постройки	
	Материал стен	
	Оценка износа	
	Наличие оборудования	отсутствует
VI	Муниципальные преференции	<ul style="list-style-type: none"> - Трёхлетняя льгота по земельному налогу - Административные Регламенты - Принцип работы «Одного окна» - Генеральный план развития территории

Гео метка